



## COSSE A PLAGES ETROITE

Point fort : la cosse tubulaire pour disjoncteurs et appareils de commutation, série SG

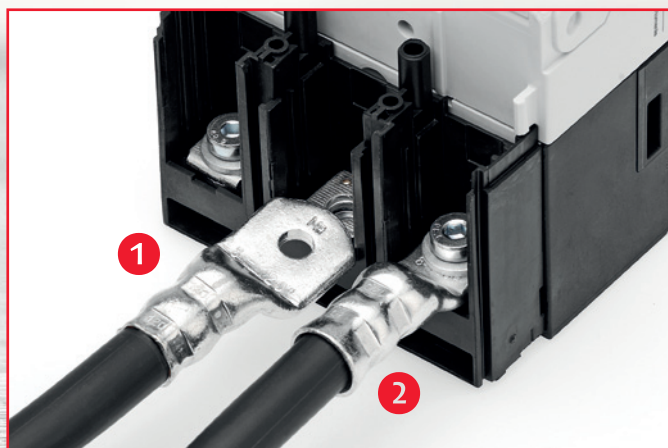
Quelle est la particularité de la cosse tubulaire CIMCO-SG ?

Très souvent, la largeur standard d'une cosse tubulaire est nettement plus large que les dimensions de la plage de raccordement disponible.

Un procédé spécial de fabrication permet de réduire la largeur de la plage tout en maintenant la section conductrice, tandis qu'au même moment l'épaisseur de celle-ci augmente.

La cosse s'utilise ainsi sans difficulté dans tous les appareils de commutation sans perte de puissance.

Le fait que les dimensions de fût restent inchangées constitue un autre avantage. L'utilisateur peut ainsi continuer d'utiliser ses outils habituels.



**1** Cosse tubulaire normale

Ne correspond pas à l'encombrement disponible, l'installation n'est donc pas possible.

**2** Cosse tubulaire SG

L'installation est possible sans difficulté et sans perte de puissance.

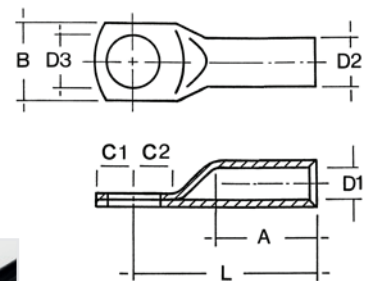




# Cosses tubulaires à plage étroite

## Série SG

- Modèle à plage étroite, sans trou de vision
- Matière : Cu-ETP selon DIN EN 13 600, souple, F20, pour qu'il reste compressible manuellement sans difficulté même en présence de sections importantes
- Surface : étamée par galvanisation



UL en cours

Réf.	Section	Bornage	Dim. (mm)		B	øD3	øD2	C1	C2	L	UV/pcs
			øD1	A							
B481183798*	25 mm <sup>2</sup>	6 mm	7,2	15	10	6,5	10	7	7	29,5	25
B481183800*	35 mm <sup>2</sup>	6 mm	8,5	17	15	6,5	12	8	8	33	25
B481183801*	35 mm <sup>2</sup>	8 mm	8,5	17	15	8,5	12	10	10	35	25
B481183802*	50 mm <sup>2</sup>	6 mm	10	19	15	6,5	14	8	9	37	25
B481183804*	50 mm <sup>2</sup>	8 mm	10	19	17	8,5	14	10	11	39	25
B481183806*	50 mm <sup>2</sup>	10 mm	10	19	19	10,5	14	12	13	41	25
B481183808*	70 mm <sup>2</sup>	6 mm	12	21	17	6,5	16,4	8	9,5	41	25
B481183810*	70 mm <sup>2</sup>	8 mm	12	21	17	8,5	16,4	10	11,5	43	25
B481183812*	70 mm <sup>2</sup>	10 mm	12	21	19	10,5	16,4	12	13,5	45	25
B481183814*	70 mm <sup>2</sup>	12 mm	12	21	19	13	16,4	12	14,5	46	25
B481183815*	95 mm <sup>2</sup>	6 mm	13,5	23	19	6,5	17,8	8	9,5	43	25
B481183816*	95 mm <sup>2</sup>	8 mm	13,5	23	19	8,5	17,8	10	11,5	48	25
B481183818*	95 mm <sup>2</sup>	10 mm	13,5	23	19	10,5	17,8	12	13,5	48	25
B481183820*	95 mm <sup>2</sup>	12 mm	13,5	23	19	13	17,8	12	14,5	49	25
B481183821*	120 mm <sup>2</sup>	6 mm	15	26	20	6,5	19,4	8	9	49	10
B481183822*	120 mm <sup>2</sup>	8 mm	15	26	20	8,5	19,4	10	11	51	10
B481183824*	120 mm <sup>2</sup>	10 mm	15	26	20	10,5	19,4	12	13	53	10
B481183826*	120 mm <sup>2</sup>	12 mm	15	26	20	13	19,4	12	14	54	10
B481183827*	150 mm <sup>2</sup>	6 mm	16,5	29	20	6,5	20,8	8	9	52	10
B481183828*	150 mm <sup>2</sup>	8 mm	16,5	29	20	8,5	20,8	10	11	54	10
B481183830*	150 mm <sup>2</sup>	10 mm	16,5	29	20	10,5	20,8	12	13	56	10
B481183832*	150 mm <sup>2</sup>	12 mm	16,5	29	20	13	20,8	12	14	57	10
B481183833*	185 mm <sup>2</sup>	8 mm	19	30	26	8,5	23,8	10	12	58	10
B481183834*	185 mm <sup>2</sup>	10 mm	19	30	26	10,5	23,8	12	14	60	10
B481183836*	185 mm <sup>2</sup>	12 mm	19	30	26	13	23,8	12	14	60	10
B481183838*	185 mm <sup>2</sup>	16 mm	19	30	26	17	23,8	16	18	64	10
B481183839*	240 mm <sup>2</sup>	8 mm	21	35	30	8,5	25,8	10	12	63	5
B481183840*	240 mm <sup>2</sup>	10 mm	21	35	30	10,5	25,8	12	14	65	5
B481183842*	240 mm <sup>2</sup>	12 mm	21	35	30	13	25,8	12	14	65	5
B481183844*	240 mm <sup>2</sup>	16 mm	21	35	30	17	25,8	16	18	69	5
B481183846*	300 mm <sup>2</sup>	10 mm	24	42	30	10,5	29,8	12	13	76	5
B481183848*	300 mm <sup>2</sup>	12 mm	24	42	30	13	29,8	12	16	79	5

BTC-PE

Z.I. Carrefour de l'Europe - Rue Jean Cugnot

F-57600 Forbach

Tél.: 03 87 87 02 00

Fax : 09 70 62 11 94

E-mail: info@btc-pe.com · www.btc-pe.com

\*Les articles en cuivre électrolytique marqués d'une astérisque sont basés sur une cotation de matériau de 127,- EUR/100 kg. La notation valide pour E-CU au jour de la commande est utilisée pour calculer le supplément de cuivre.